

# Stapelaars voor Sterisystem®

## Perfo-Safe® draadmanden en draadplateaus



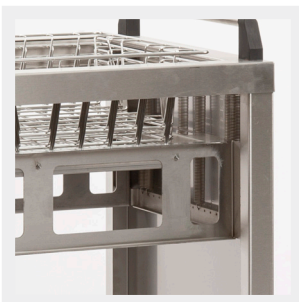
Deze veerbodemwagens die volledig uit RVS zijn vervaardigd, zijn een echte aanwinst voor uw CSA om de medewerkers ergonomisch te laten werken.

In vergelijking met opslag in serveerwagens of in rekken kan u heel wat ruimte winnen door Perfo-Safe® dragers in deze stapelaars te stockeren.

Ze zijn verkrijgbaar voor de ISO en DIN maatvoeringen van de Perfo-Safe® draadmanden en draadplateaus.

Optioneel kunnen ze uitgerust worden met een RVS duwbeugel en wastunnelbestendige wielen.

Deze zeer kwalitatieve, stabiele en ergonomische stapelaars zijn een eenvoudige oplossing voor het welzijn en de productiviteit van de medewerkers in de CSA.



### » Ergonomische functionaliteit

Dankzij de krachtige veren die afgestemd worden op het aantal en type draadmanden of draadroosters die in gebruik zijn, zakken bij het laden de manden progressief naar beneden. Hetzelfde geldt in de omgekeerde richting bij het ontladen. Hierdoor kunnen de CSA medewerkers steeds op ergonomische heuphoogte (ca. 1 m) werken.



### » Zeer wendbaar en compact

De stapelaars hebben een beperkte voetafdruk en passen perfect naast de in hoogte verstelbare inpaktafels van Belintra.

Dankzij de RVS 4 zwenkwielen, waarvan 2 vooraan uitgerust met rem, zijn de stapelaars eenvoudig te verplaatsen. Optioneel kunnen ze uitgerust worden met wastunnelbestendige wielen.



### » Robuust en stevig

De stapelaars hebben een extra versterking van de bodem, poten en verenbeugel om langdurige functionaliteit te waarborgen. Het aantal veren en de draagkracht worden afgestemd op het type draadmanden of draadroosters die in de wagen zullen gebruikt worden.

Daarnaast hebben de stapelaars ook 4 stoothoeken in polypropyleen.

## » Stapelaars voor Sterisystem® Perfo-Safe® draadmanden en draadplateaus



### » Stapelaars voor Sterisystem® Perfo-Safe® draadmanden en draadplateaus

Artikelnummer	Beschrijving	Buitenafmetingen*
18019 00001	Stapelaar voor DIN draadmanden	800 x 459 x 993 mm
18019 00002	Stapelaar voor ISO draadmanden	800 x 559 x 993 mm
18019 xxxxxx	Stapelaar voor DIN draadplateaus	750 x 450 x 904 mm
18019 xxxxxx	Stapelaar voor ISO draadplateaus	750 x 550 x 904 mm
18019 00003	Stapelaar voor DIN draadmanden met 4 RVS wastunnelbestendige wielen	800 x 459 x 993 mm
18019 00004	Stapelaar voor ISO draadmanden met 4 RVS wastunnelbestendige wielen	800 x 559 x 993 mm

\* Exclusief duwbeugel



### » RVS duwbeugel voor stapelaars

Artikelnummer	Beschrijving
Op aanvraag	RVS duwbeugel voor DIN stapelaars
Op aanvraag	RVS duwbeugel voor ISO stapelaars

## » Capaciteit

### » Stapelaar ISO draadmanden (18019 00002)

Artikelcode	Afmetingen	Aantal
30005 00002 (Anna)	600 x 400 x 100 mm	28 manden
30005 00004 (Alice)	600 x 400 x 130 mm	32 manden
30005 00036 (Ava)	600 x 400 x 150 mm	30 manden

### » Stapelaar DIN draadmanden (18019 00001)

Artikelcode	Afmetingen	Aantal
30005 00028 (Abba)	600 x 300 x 110 mm	12 manden
30005 00026 (Aline)	600 x 300 x 165 mm	8 manden
30005 00034 (Amy)	600 x 300 x 50 mm	51 manden

### » Stapelaar ISO draadplateaus (18019 xxxxxx)

Artikelcode	Afmetingen	Aantal
30003 00004 (Doris)	600 x 400 x 11 mm	70 plateaus
30003 00007 (Delphine)	600 x 400 x 45 mm	58 plateaus

### » Stapelaar DIN draadplateaus (18019 xxxxxx)

Artikelcode	Afmetingen	Aantal
30003 00003 (Deborah)	600 x 300 x 11 mm	70 plateaus